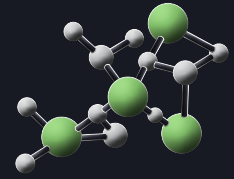


BRUCHAPaneel® DP

Dach

PIR+
halogenfrei

iQTec
foam technology®

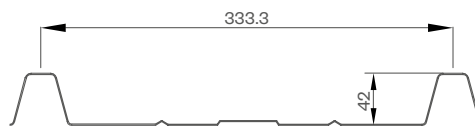


Minstdachneigung 3° (5,2 %) ohne Durchbruch und Querstoß.

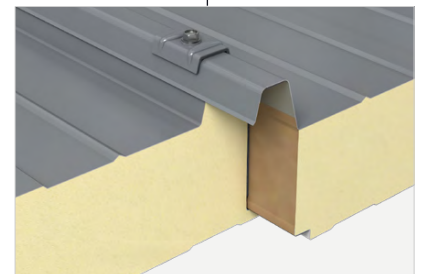
Kombinationsmöglichkeit mit
BRUCHAPaneel Brandschutz Dach DP-F mit Mineralwollkern.

TRAPEZ-PROFIL außen

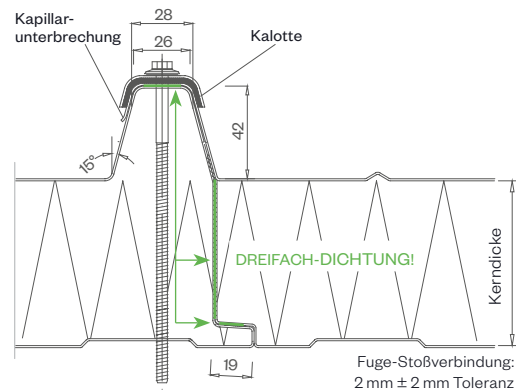
Ausschnitt



Symbolbild - DP



DETAIL/Fugengeometrie



PANEEL TYP	DP 72	DP 82	DP 92**	DP 102	DP 122	DP 142	DP 162	DP 182	DP 202
Kerndicke mm	30	40	50	60	80	100	120	140	160
PIR+ halogenfrei U-Wert W/m ² K nach EN 14509 incl. Fugenanteil	0,661	0,504	0,407	0,341	0,257	0,207	0,173	0,149	0,130
iQTec auf Anfrage U-Wert W/m ² K nach EN 14509 incl. Fugenanteil	0,575	0,437	0,352	0,294	0,222	0,178	0,149	0,128	0,112
Gewicht kg/m ²	9,80	10,22	10,63	11,05	11,89	12,72	13,55	14,39	15,22

**DP 92 auf Anfrage

FERTIGUNGSTOLERANZEN

nach EN 14509

SCHALLDÄMMUNG

26 dB bei 60/80 mm, 27 dB ab 100 mm Kerndicke

FERTIGUNGSLÄNGEN

max. 21,5 m (ab 13,6 m Überlängentransport)

TEMPERATURBESTÄNDIGKEIT

80 °C

STÜTZWEITENTABELLEN

entsprechend SandStat.Berechnung

BRANDVERHALTEN

nach EN 13501-1, Euroklasse Bs1d0

BRUCHA®

BRUCHAPaneel® DP

Dach

AUSFÜHRUNG & OBERFLÄCHEN Standard - bandbeschichtete, feuerverzinkte Feibleche

AUSSEN

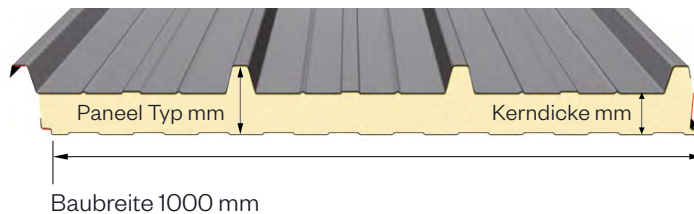
- Sichtseite 25 µm Polyesterbeschichtung mit einer PVC-Schutzfolie (nicht UV-beständig vor Sonnenbestrahlung schützen). Die Folie muss vor der Montage bzw. unmittelbar danach entfernt werden.
- Profil: Trapezprofil 42 mm (lt. Skizze)
- Hochsickenabstand: 333,3 mm
- Blechdicke: 0,6 mm (Reduzierung der Blechdicke auf Anfrage)

INNEN

- Sichtseite 25 µm Polyesterbeschichtung ohne PVC-Schutzfolie (falls gewünscht, bitte bei Bestellung anführen).
- Profil 1 = Standard (Profil 2 und 3 auf Anfrage)
- Blechdicke: 0,5 mm (Reduzierung der Blechdicke auf Anfrage)

DÄMMKERN

- **halogenfreier** PIR-Hartschaum, ca. 96 % geschlossenzellig, kontinuierlich geschäumt
- absolut FCKW- und H-FCKW-frei – Pentanschäumverfahren
- geringe Wärmeleitfähigkeit
- schubfest mit dem Stahlblechdeckschalen verbunden
- Raumgewicht ca. 40 kg/m³



STANDARDFARBEN

lt. Farbspektrum BASIC

PANEELVERBINDUNG

- Außen durch Überlappung der Sicken, wobei der nicht gedämmte Blechteil eines Paneels auf das Gegenstück des anschließenden Paneels gelegt wird.
- Dachraumseitig durch spezielle Formgebung, wobei ein der Sicke exakt angepasstes Gegenprofil des einen Dachpaneels über die Sicke des zweiten Paneels greift und somit eine dichte Verbindung erzielt wird.
- Einzigartiges **DREIFACH-DICHTUNGSSYSTEM** (lt. Skizze) bietet optimalen Kondensatschutz.
- Kapillarunterbrechung (lt. Zeichnung)

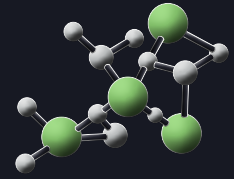
AUSSCHREIBUNGSTEXT

download unter: brucha.com

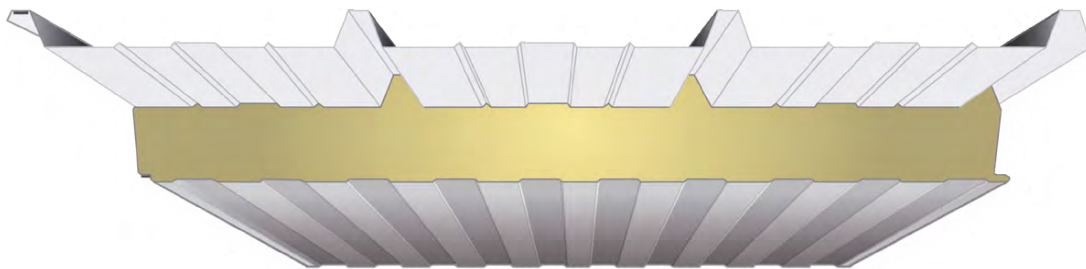
FREMDÜBERWACHUNG

Nationale und Internationale Prüfungen Qualitätsstandards, Zertifikate senden wir auf Anfrage gerne zu!





BLECHTRENNSCHNITT – AUSKLINKUNGEN



Eine Ausklüpfung im Traufenbereich wird empfohlen, um ein Abheben der Blechschale vom Isolierkörper ausschließen zu können (gegen Aufpreis lieferbar).

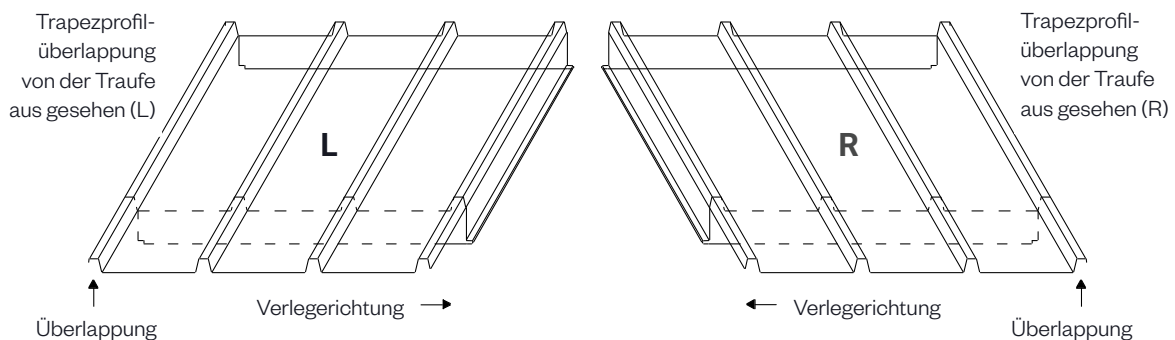
Ebenso sollte eine Tropfnase im Traufenbereich angebracht werden, um eine Kapillarwirkung verhindern zu können (nur bau-seits möglich). Durch diese Maßnahmen wird einer Korrosionsbildung zwischen Blechschale und Isolierung entgegengewirkt.

Bei Bestellung angeben	Ausklüpfungslänge
AUSKLÜPUNG IN TRAUFE	60 mm (Standard)
AUSKLÜPUNG FÜR ÜBERLAPPUNG	200 mm (Standard)

Mögliche Ausklüpfungslängen 60, 80, 100, 120, 150, 200, 250 und 300 mm.

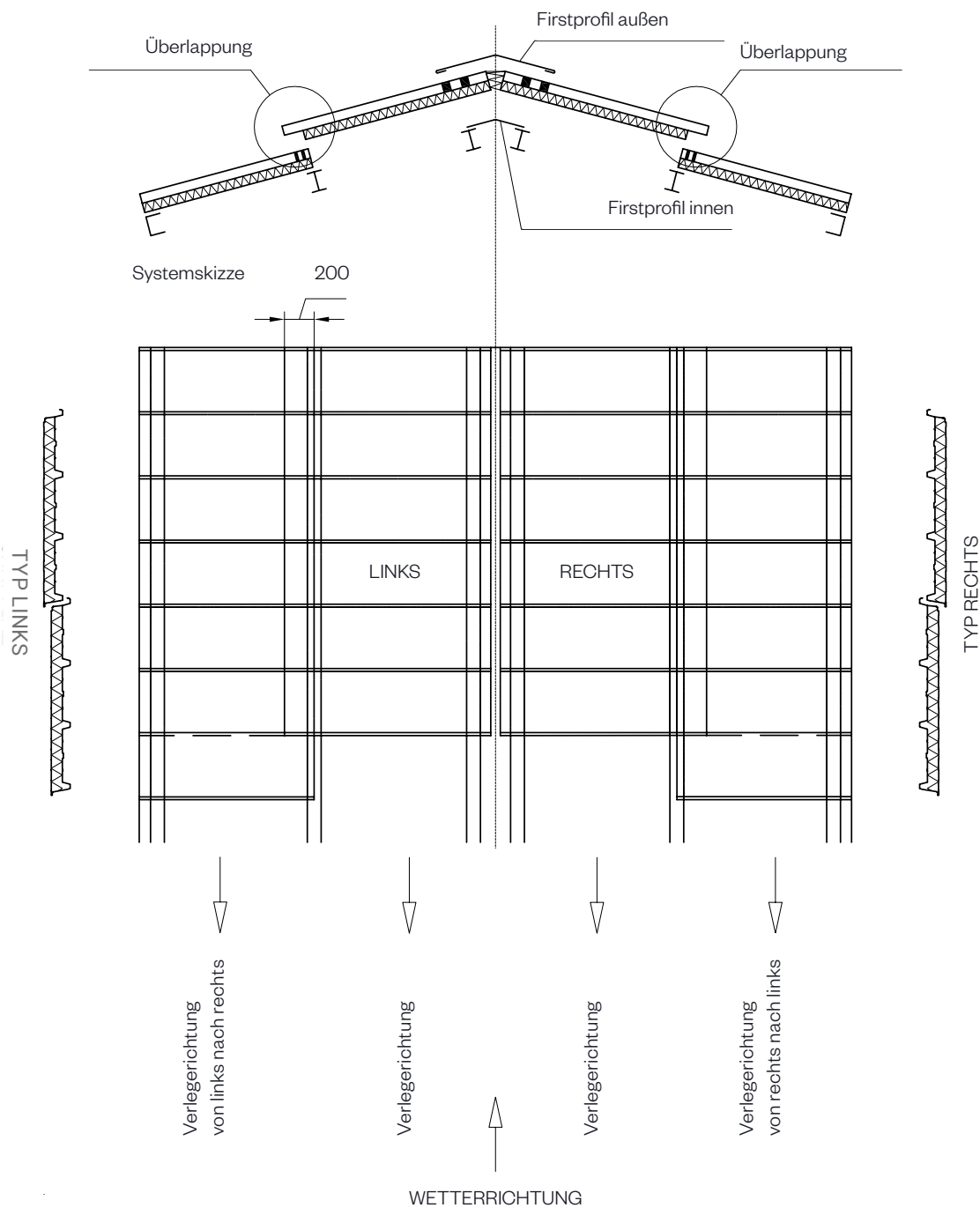
TRAPEZBLECH 42/333 passend zu DP und DP-F

AUSKLÜPUNGSWEISE (von Traufe aus gesehen):



DACHELEMENTE MIT QUERSTOSS UND ÜBERLAPPUNG

Bei Querstößen, Durchdringungen oder Lichtelementen – Mindestneigung 5° (8,6 %)

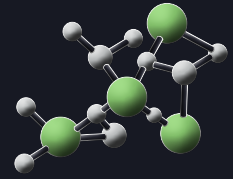


BRUCHAPaneel® DP-L

Dach Lichtplatte

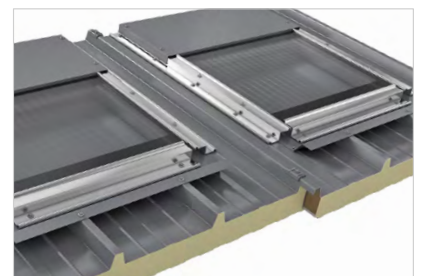
PIR+
halogenfrei

iQTec
foam technology®

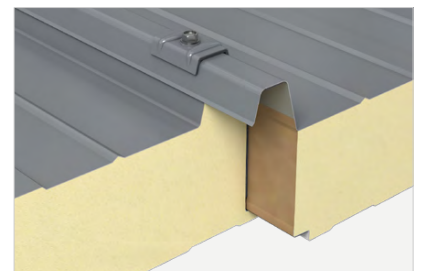


Minstdachneigung 5° (8,6 %)

- Einbau ohne Systemwechsel des BRUCHAPaneel Dach – DP möglich.
- Keine zusätzliche Unterkonstruktion notwendig.
- Einbau von mehreren Lichtplatten nebeneinander möglich.
- Hohe Festigkeit durch doppelschalige Lichtstegplatten aus Polycarbonat.
- Gittereinlage zur Durchsturzsicherung.
- Belastungsnachweis - punktueller Lasteintrag max. 4,5 KN (incl. Abminderung)
Begehbarkeitsprüfung - für DP-L 142
TU Darmstadt (IFSW) - PB 18/18p
- Lichtdurchlässigkeit 70 %, UV-beständig.
- Inkl. firstseitigem Schleppblech.
- Hervorragende Dämmeigenschaften.
- Brandverhalten nach EN 13501-1, Euroklasse B, schwer entflammbar.



Symbolbild - DP Dach



PANEEL TYP	DP-L 82	DP-L 102	DP-L 122	DP-L 142	DP-L 162	DP-L 182	DP-L 202
Kerndicke mm	40	60	80	100	120	140	160
U-Wert W/m²K*	~0,81	~0,73	~0,73	~0,64	~0,64	~0,64	~0,64

*U-Werte werden rechnerisch ermittelt und sind ca.-Angaben.

DP-L ohne Zulassung für Deutschland

BRUCHA®

PIR+
halogenfrei

iQTec
foam technology®

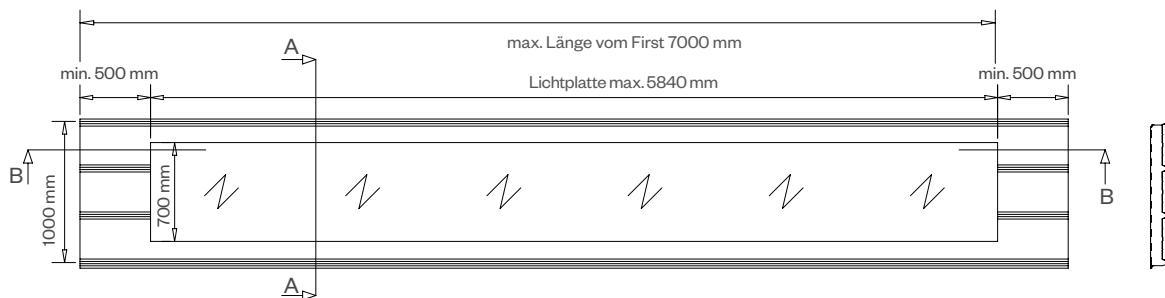
BRUCHAPaneel® DP-L

Dach Lichtplatte

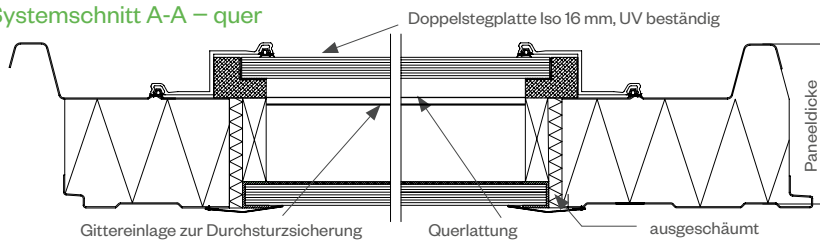
Minstdachneigung 5° (8,6 %)



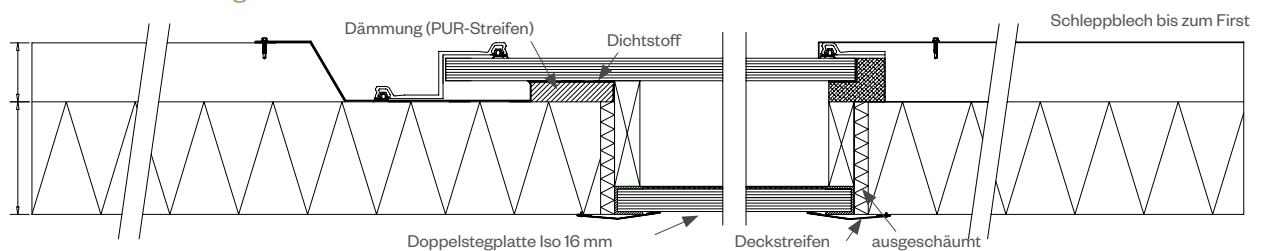
Planungsraster: 1000 mm



Systemschnitt A-A – quer



Systemschnitt B-B – längs



Zertifikate senden wir auf Anfrage gerne zu!

brucha.com

Alle Angaben vorbehaltlich Satz- und Druckfehler.