

# Zulässige Belastungen

## Sandwichdachelemente

### SAB D TL / SL und SAB D TG



November 2024



A Tata Steel Enterprise

## Inhalt

Lieferprogramm Dach

Karte Wind- und Schneezonen

Erläuterungen zu den Tabellen der PIR Dachelemente

Zulassung SAB Sandwich Wand- und Dachelement Z-10.49-601

Typenprüfung SAB TG ECO (SAB 31/1000)

### Belastungstabellen Schneebeanspruchung und Windsogbeanspruchung

SAB D 70.1000 TL

SAB D 90.1000 TL

SAB D 110.1000 TL

SAB D 130.1000 TL

SAB D 160.1000 TL

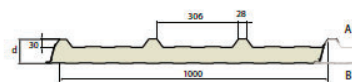
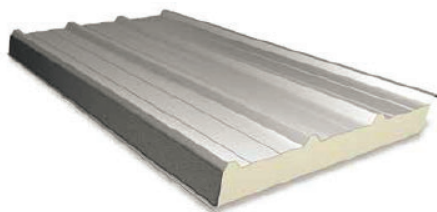
SAB D 83.1000 SL

SAB D 120.1000 SL

SAB D 160.1000 SL

SAB D 70.1000 TG ECO

## Dachpaneele / Trapezprofilierung

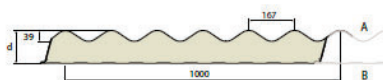
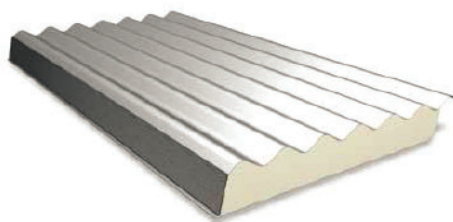


Typ	Linierung	Dicke •	Gewicht ••	U	Max. Länge
		mm	kg/m <sup>2</sup>		
SAB D(-FA) 70.1000	TL	40/70	9,8	0,50	25
SAB D(-FA) 90.1000	TL	60/90	10,6	0,35	25
SAB D(-FA) 110.1000	TL	80/110	11,4	0,27	25
SAB D(-FA) 130.1000	TL	100/130	12,2	0,22	25
SAB D(-FA) 160.1000	TL	130/160	13,3	0,17	25

•) Kerndicke / Gesamtdicke.

••) Gewicht mit Außen- und Innenschale in Dicke von 0,50 bzw. 0,40 mm. Andere Blechdicken sind auch möglich und zugelassen.

## Dachpaneele / Wellprofilierung



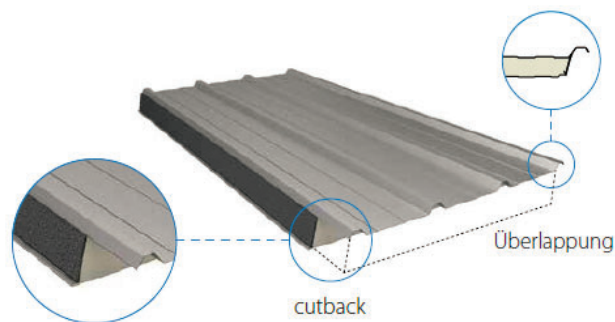
Typ	Linierung	Dicke •	Gewicht ••	U	Max. Länge
		mm	kg/m <sup>2</sup>		
SAB D 83.1000	SL	43/83	10,7	0,38	25
SAB D 120.1000	SL	80/120	12,1	0,24	25
SAB D 160.1000	SL	120/160	13,7	0,17	25

•) Kerndicke / Gesamtdicke.

••) Gewicht mit Außen- und Innenschale in Dicke von 0,50 bzw. 0,40 mm. Andere Blechdicken sind auch möglich und zugelassen.

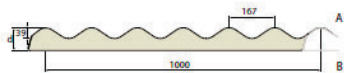
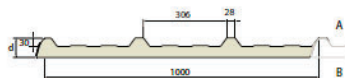
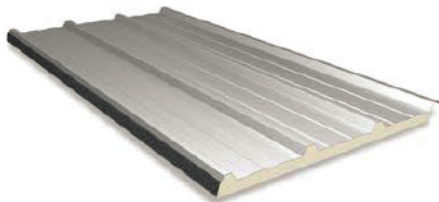
### Schaumfreie Überlappung bei Dachpaneelen

Bei längerer Dachfläche als der maximalen Paneellänge oder bei der Realisierung einer optimalen Wasserabfuhr zur Dachrinne, kann eine Querüberlappung wünschenswert sein. SAB-profiel kann alle Dach-sowie Eco-Paneele mit vorgefertigter schaumfreier Überlappung liefern. Hierbei wird ausgegangen von einer minimalen Paneellänge von 2600 mm plus der Überlappungslänge. Die Überlappung beträgt auf Anfrage zwischen 50 mm und 300 mm. Hierbei spielt die Verlegerichtung eine wichtige Rolle, Montage von links nach rechts (linke Überlappung) oder von rechts nach links (rechte Überlappung) gesehen von unten nach oben.



Rechte Überlappung, Montage Rechts.

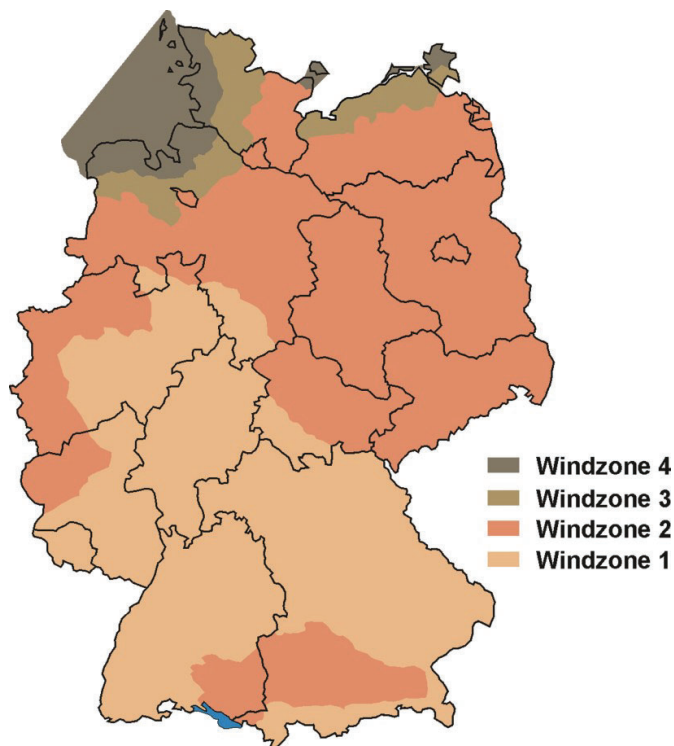
## Dachpaneele / Eco



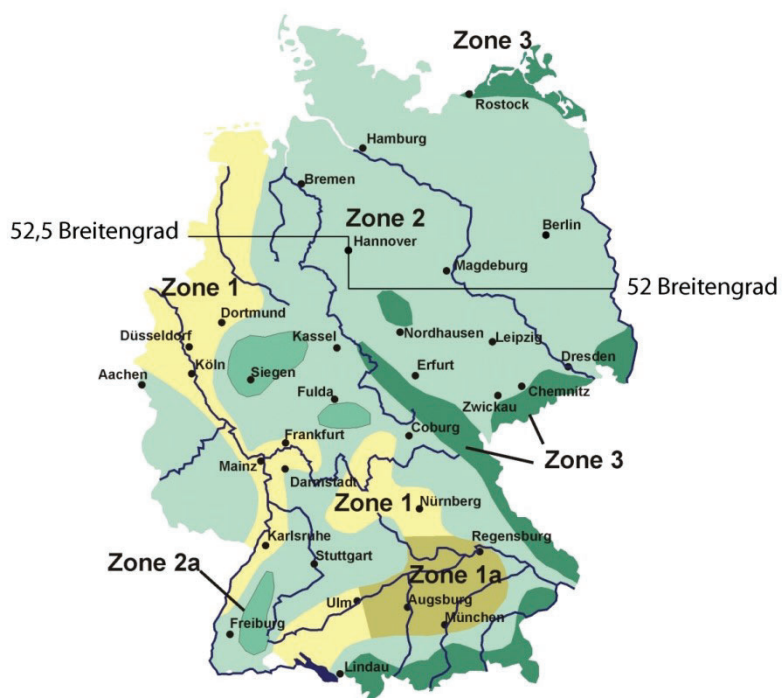
Typ	Linierung	Dicke •	Gewicht ••	U	Max. Länge
		mm	kg/m <sup>2</sup>	W/m <sup>2</sup> K	m
SAB D 70.1000	TG	40/70	6,6	0,50	18
SAB D 83.1000	SG	43/83	7,5	0,38	18

•) Kerndicke / Gesamtdicke.

••) Gewicht mit Außen- und Innenschale in Dicke von 0,50 und < 0,01 mm Aluminiumfolie auf der Innenseite.  
Andere Blechdicken sind auch möglich und zugelassen.



Übersicht Windzonen



Übersicht Schneezonen

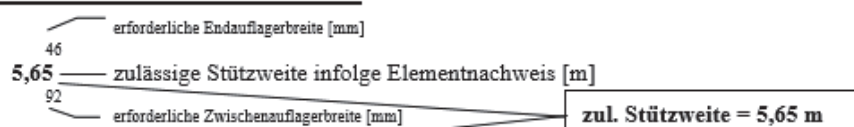
## Erläuterungen zu den Tabellen der PIR Dachelemente

Bei der Anwendung der Tabellen ist folgendes zu beachten:

- Die charakteristischen Beanspruchungen sind nach den einschlägigen Bestimmungen (z. B. DIN-Normen, Eurocodes) zu ermitteln.
- Es ist die für den jeweiligen Anwendungsfall zugehörige minimale Stützweite aus den beiden Tabellen (aus Schnee bzw. Windsog) zu wählen.
- Wind nur als Windsog, das heißt von unten nach oben wirkend. Eventuell zu berücksichtigender Winddruck kann auf der sicheren Seite liegend zur Schneelast addiert (ggf. unter Berücksichtigung von Kombinationsfaktoren) werden.
- Bei Zwei- und Dreifeldträgern sind nur annähernd gleiche Stützweitenverhältnisse zulässig (ca.  $1,1 \leq \min. \ell / \max. \ell \leq 0,9$ ).
- Farbgruppen I (sehr hell), II (hell) und III (dunkel) siehe Zulassung, Abs. 3.1.2. oder EN 14509, Anhang E, Abs. E.3.3.
- Die Stützweitentabelle gilt für Gebäude mit normalem Innenklima (z. B. **keine Kühl-, Tiefkühl-, Reifhallen, Gebäude mit höheren Innentemperaturen**) und für die Dächer von Gebäuden an Orten, die bis zu 1000 m ü. NN liegen.
- Zulässige Stützweiten sind in Metern [m] angegeben. Zur Ableseung der erforderlichen Auflagerbreiten siehe auch unten stehendes Ablesebeispiel. Die in den Tabellen ausgewiesenen Auflagerbreiten gelten für die maximal angegebenen Stützweiten und können bei kleineren Stützweiten ggf. weiter reduziert werden.
- Die Durchbiegung wird entsprechend der Zulassung/EN 14509 auf maximal  $\square/100$  bei Berücksichtigung aller ungünstigen Beanspruchungen einschließlich Langzeitverhalten und auf maximal  $\square/200$  unter kurzzeitigen Beanspruchungen begrenzt.
- In jedem Einzelfall sind noch die Nachweise der Befestigungen (Zugbeanspruchung aus Windsog und Temperatur, für das Herausreißen aus der Unterkonstruktion sowie der Schraubenkopfauslenkung) zu erbringen.
- Bei **abweichenden statischen Systemen**, z. B. ungleiche Stützweiten, Kragarme etc., oder anderen Belastungen **sind immer Untersuchungen für den entsprechenden Einzelfall erforderlich**.
- Es liegen die Herstellerangaben in Verbindung mit der Bauartgenehmigung und der EN 14509 zu Grunde. Dies gilt insbesondere in Bezug zu den Lastfaktoren, Kombinationsbeiwerten und Materialsicherheitsfaktoren.
- Die besonderen Hinweise bezüglich der Beanspruchbarkeiten, der Berechnungskenngrößen und deren Überwachung sind der Typenstatik bzw. Zulassung zu entnehmen.
- Die Anwendung der Tabellen ist in jedem Einzelfall auf diese vorgenannten Grundlagen und Randbedingungen hin zu überprüfen. Ansonsten sind entsprechende Einzeluntersuchungen (objektbezogene Statik) erforderlich.
- Es liegt die Zulassung Nr. Z-10.49-601 vom 5. November 2018 für das Schaumsystem SAB VII oder gleichwertig zu Grunde.

### ABLESEBEISPIEL DACHELEMENTE

aus Tab. Schneelast:



aus Tab. Windsog:

6,05 — zulässige Stützweite [m]

**Allgemeine  
bauaufsichtliche  
Zulassung/  
Allgemeine  
Bauartgenehmigung**

Eine vom Bund und den Ländern gemeinsam  
getragene Anstalt des öffentlichen Rechts

**Zulassungs- und Genehmigungsstelle  
für Bauprodukte und Bauarten**

Datum: 11.10.2024      Geschäftszeichen: I 74-1.10.49-63/24

**Nummer:  
Z-10.49-601**

**Antragsteller:**  
**SAB-profil bv**  
Produktieweg 2  
3400 AB IJSSELSTEIN  
NIEDERLANDE

**Geltungsdauer**  
vom: **11. Oktober 2024**  
bis: **8. November 2028**

**Gegenstand dieses Bescheides:**

**Sandwichelemente "SAB" nach DIN EN 14509 mit einer Polyurethan-Kernschicht zwischen zwei Stahldeckschichten; für Wand-, Decken- und Dachkonstruktionen**

Der oben genannte Regelungsgegenstand wird hiermit allgemein bauaufsichtlich zugelassen und genehmigt.

Dieser Bescheid umfasst acht Seiten und fünf Anlagen, bestehend aus 17 Seiten.

Diese allgemeine bauaufsichtliche Zulassung/allgemeine Bauartgenehmigung ersetzt die allgemeine bauaufsichtliche Zulassung/allgemeine Bauartgenehmigung Nr. Z-10.49-601 vom 7. November 2023.

Der Gegenstand ist erstmals am 6. November 2013 allgemein bauaufsichtlich zugelassen worden.

DIBt



**LANDESSTELLE FÜR BAUTECHNIK**

Braustraße 2, 04107 Leipzig  
Telefon: (0341) 977 3710  
Telefax: (0341) 977 1199

GZ: L37-2533/15/3

**Prüfbericht (Typenprüfung)**

**Prüfbericht Nr.:** T21-014

**vom:** 03.03.2021

**Gegenstand:** Stahltrapezprofile der Firmenbezeichnung:  
SAB 31/1000, SAB 31/1000 (ECO)

**Antragsteller:** SAB-profil bv  
A Tata Steel Enterprise  
Produktieweg 2  
NL-3401 MG IJsselstein

**Planer:** Ingenieurbüro für Leichtbau  
Rehbuckel 7  
D-76228 Karlsruhe

**Hersteller:** wie Antragsteller

**Geltungsdauer bis:** 31.03.2026

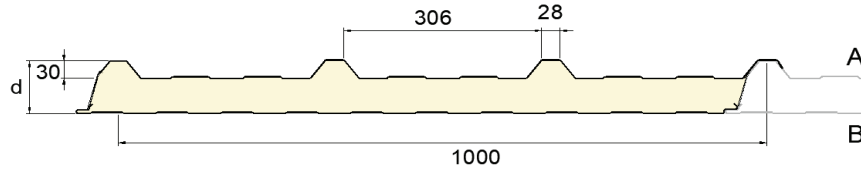
Dieser Prüfbericht umfasst 3 Seiten und 8 Anlagen, die Bestandteil dieses Prüfberichtes sind.





## Dachelement SAB-profil Schneelast und Windsog

## SAB D 70.1000 TL - 0,50/0,40



Stat. System	Farbgruppe	Charakteristische Schneelast in kN/m <sup>2</sup>																				
		0,00	0,25	0,50	0,75	1,00	1,25	1,50	1,75	2,00	2,25	2,50	2,75	3,00	3,25	3,50	3,75	4,00	4,25	4,50	4,75	5,00
1-Feld	I, II, III (f)	40	40	40	40	40	40	40	40	40	40	40	40	40	40	40	40	40	40	40	40	40
		<b>5,38</b>	<b>5,38</b>	<b>4,81</b>	<b>3,92</b>	<b>3,34</b>	<b>2,94</b>	<b>2,63</b>	<b>2,39</b>	<b>2,20</b>	<b>2,03</b>	<b>1,90</b>	<b>1,78</b>	<b>1,69</b>	<b>1,60</b>	<b>1,52</b>	<b>1,46</b>	<b>1,40</b>	<b>1,34</b>	<b>1,29</b>	<b>1,25</b>	<b>1,21</b>
2-Feld	I, II, III (f)	40	40	40	40	40	40	40	40	40	40	40	40	40	40	40	40	40	40	40	40	40
		<b>8,64</b>	<b>6,52</b>	<b>4,81</b>	<b>3,92</b>	<b>3,35</b>	<b>2,94</b>	<b>2,63</b>	<b>2,39</b>	<b>2,20</b>	<b>2,04</b>	<b>1,90</b>	<b>1,78</b>	<b>1,68</b>	<b>1,60</b>	<b>1,52</b>	<b>1,46</b>	<b>1,40</b>	<b>1,34</b>	<b>1,29</b>	<b>1,25</b>	<b>1,21</b>
		60	60	60	60	60	60	60	60	60	60	61	63	65	67	68	70	71	73	74	76	77
3-Feld	I, II, III (f)	40	40	40	40	40	40	40	40	40	40	40	40	40	40	40	40	40	40	40	40	40
		<b>7,69</b>	<b>6,52</b>	<b>4,81</b>	<b>3,92</b>	<b>3,35</b>	<b>2,94</b>	<b>2,63</b>	<b>2,39</b>	<b>2,20</b>	<b>2,04</b>	<b>1,90</b>	<b>1,78</b>	<b>1,69</b>	<b>1,60</b>	<b>1,52</b>	<b>1,46</b>	<b>1,40</b>	<b>1,34</b>	<b>1,29</b>	<b>1,25</b>	<b>1,21</b>
		60	60	60	60	60	60	60	60	60	61	63	65	67	68	70	71	73	74	76	77	

Stat. System	Farbgruppe	Charakteristische Windsoglast in kN/m <sup>2</sup>																				
		0,00	-0,25	-0,50	-0,75	-1,00	-1,25	-1,50	-1,75	-2,00	-2,25	-2,50	-2,75	-3,00	-3,25	-3,50	-3,75	-4,00	-4,25	-4,50	-4,75	-5,00
1-Feld	I, II, III (f)	<b>5,38</b>	<b>5,38</b>	<b>5,38</b>	<b>4,63</b>	<b>3,92</b>	<b>3,45</b>	<b>3,10</b>	<b>2,83</b>	<b>2,61</b>	<b>2,43</b>	<b>2,28</b>	<b>2,15</b>	<b>2,04</b>	<b>1,94</b>	<b>1,85</b>	<b>1,77</b>	<b>1,69</b>	<b>1,63</b>	<b>1,57</b>	<b>1,51</b>	<b>1,46</b>
		<b>8,64</b>	<b>8,64</b>	<b>5,87</b>	<b>4,63</b>	<b>3,92</b>	<b>3,45</b>	<b>3,10</b>	<b>2,83</b>	<b>2,61</b>	<b>2,42</b>	<b>2,27</b>	<b>2,14</b>	<b>2,03</b>	<b>1,94</b>	<b>1,85</b>	<b>1,77</b>	<b>1,69</b>	<b>1,63</b>	<b>1,57</b>	<b>1,51</b>	<b>1,46</b>
		<b>8,64</b>	<b>8,64</b>	<b>5,87</b>	<b>4,63</b>	<b>3,87</b>	<b>3,35</b>	<b>2,98</b>	<b>2,70</b>	<b>2,49</b>	<b>2,31</b>	<b>2,17</b>	<b>2,05</b>	<b>1,94</b>	<b>1,85</b>	<b>1,77</b>	<b>1,70</b>	<b>1,64</b>	<b>1,58</b>	<b>1,53</b>	<b>1,48</b>	<b>1,44</b>
3-Feld	I, II, III (f)	<b>7,69</b>	<b>7,69</b>	<b>5,87</b>	<b>4,63</b>	<b>3,92</b>	<b>3,45</b>	<b>3,10</b>	<b>2,83</b>	<b>2,61</b>	<b>2,43</b>	<b>2,28</b>	<b>2,15</b>	<b>2,04</b>	<b>1,94</b>	<b>1,85</b>	<b>1,77</b>	<b>1,69</b>	<b>1,63</b>	<b>1,57</b>	<b>1,51</b>	<b>1,46</b>
		<b>8,64</b>	<b>8,64</b>	<b>5,87</b>	<b>4,63</b>	<b>3,92</b>	<b>3,45</b>	<b>3,10</b>	<b>2,83</b>	<b>2,61</b>	<b>2,43</b>	<b>2,28</b>	<b>2,15</b>	<b>2,04</b>	<b>1,94</b>	<b>1,85</b>	<b>1,77</b>	<b>1,69</b>	<b>1,63</b>	<b>1,57</b>	<b>1,51</b>	<b>1,46</b>

## SAB D 70.1000 TL - 0,63/0,40

Stat. System	Farb-gruppe	Charakteristische Schneelast in kN/m <sup>2</sup>																					
		0,00	0,25	0,50	0,75	1,00	1,25	1,50	1,75	2,00	2,25	2,50	2,75	3,00	3,25	3,50	3,75	4,00	4,25	4,50	4,75	5,00	
1-Feld	I, II, III (f)	40	40	40	40	40	40	40	40	40	40	40	40	40	40	40	40	40	40	41	41	42	43
		<b>5,42</b>	<b>5,42</b>	<b>5,25</b>	<b>4,30</b>	<b>3,68</b>	<b>3,24</b>	<b>2,91</b>	<b>2,64</b>	<b>2,43</b>	<b>2,26</b>	<b>2,11</b>	<b>1,98</b>	<b>1,87</b>	<b>1,78</b>	<b>1,70</b>	<b>1,62</b>	<b>1,56</b>	<b>1,50</b>	<b>1,44</b>	<b>1,40</b>	<b>1,35</b>	
2-Feld	I, II, III (f)	40	40	40	40	40	40	40	40	40	40	40	40	40	40	40	40	40	41	41	42	43	
		<b>8,66</b>	<b>7,07</b>	<b>5,25</b>	<b>4,29</b>	<b>3,68</b>	<b>3,24</b>	<b>2,91</b>	<b>2,64</b>	<b>2,43</b>	<b>2,26</b>	<b>2,11</b>	<b>1,98</b>	<b>1,87</b>	<b>1,78</b>	<b>1,70</b>	<b>1,62</b>	<b>1,56</b>	<b>1,50</b>	<b>1,44</b>	<b>1,40</b>	<b>1,35</b>	
		60	60	60	60	60	60	60	61	64	66	68	71	73	74	76	78	80	81	83	85	86	
3-Feld	I, II, III (f)	40	40	40	40	40	40	40	40	40	40	40	40	40	40	40	40	40	41	41	42	43	
		<b>7,72</b>	<b>7,06</b>	<b>5,25</b>	<b>4,29</b>	<b>3,68</b>	<b>3,24</b>	<b>2,90</b>	<b>2,64</b>	<b>2,43</b>	<b>2,26</b>	<b>2,11</b>	<b>1,98</b>	<b>1,87</b>	<b>1,78</b>	<b>1,70</b>	<b>1,62</b>	<b>1,56</b>	<b>1,50</b>	<b>1,44</b>	<b>1,40</b>	<b>1,35</b>	
		60	60	60	60	60	60	60	61	64	66	68	71	73	74	76	78	80	81	83	85	86	

Stat. System	Farb-gruppe	Charakteristische Windsoglast in kN/m <sup>2</sup>																				
		0,00	-0,25	-0,50	-0,75	-1,00	-1,25	-1,50	-1,75	-2,00	-2,25	-2,50	-2,75	-3,00	-3,25	-3,50	-3,75	-4,00	-4,25	-4,50	-4,75	-5,00
1-Feld	I, II, III (f)	<b>5,42</b>	<b>5,42</b>	<b>5,42</b>	<b>4,79</b>	<b>4,12</b>	<b>3,68</b>	<b>3,36</b>	<b>3,11</b>	<b>2,90</b>	<b>2,70</b>	<b>2,53</b>	<b>2,38</b>	<b>2,26</b>	<b>2,15</b>	<b>2,05</b>	<b>1,96</b>	<b>1,88</b>	<b>1,81</b>	<b>1,74</b>	<b>1,68</b>	<b>1,63</b>
		<b>8,66</b>	<b>8,66</b>	<b>5,99</b>	<b>4,79</b>	<b>4,12</b>	<b>3,68</b>	<b>3,36</b>	<b>3,08</b>	<b>2,83</b>	<b>2,63</b>	<b>2,46</b>	<b>2,32</b>	<b>2,20</b>	<b>2,10</b>	<b>2,01</b>	<b>1,93</b>	<b>1,86</b>	<b>1,79</b>	<b>1,73</b>	<b>1,68</b>	<b>1,63</b>
3-Feld	I, II, III (f)	<b>7,73</b>	<b>7,73</b>	<b>6,00</b>	<b>4,79</b>	<b>4,12</b>	<b>3,67</b>	<b>3,36</b>	<b>3,11</b>	<b>2,89</b>	<b>2,70</b>	<b>2,53</b>	<b>2,38</b>	<b>2,26</b>	<b>2,15</b>	<b>2,05</b>	<b>1,96</b>	<b>1,88</b>	<b>1,81</b>	<b>1,74</b>	<b>1,68</b>	<b>1,63</b>
		<b>8,66</b>	<b>8,66</b>	<b>5,99</b>	<b>4,79</b>	<b>4,12</b>	<b>3,68</b>	<b>3,36</b>	<b>3,08</b>	<b>2,83</b>	<b>2,63</b>	<b>2,46</b>	<b>2,32</b>	<b>2,20</b>	<b>2,10</b>	<b>2,01</b>	<b>1,93</b>	<b>1,86</b>	<b>1,79</b>	<b>1,73</b>	<b>1,68</b>	<b>1,63</b>

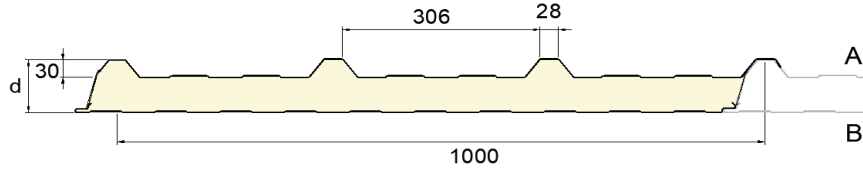
Oberstehend angegebene Stützweiten sind nach Zulassung Z-10.49-601 vom 8. November 2023 für die ungünstigste Lastfallkombination aus Wind und Temperatur nachgewiesen.





## Dachelement SAB-profil Schneelast und Windsog

### SAB D 130.1000 TL - 0,50/0,40



Stat. System	Farbgruppe	Charakteristische Schneelast in kN/m <sup>2</sup>																				
		0,00	0,25	0,50	0,75	1,00	1,25	1,50	1,75	2,00	2,25	2,50	2,75	3,00	3,25	3,50	3,75	4,00	4,25	4,50	4,75	5,00
1-Feld	I, II, III (f)	40	40	40	40	40	40	40	40	40	40	41	41	42	42	43	43	43	43	43	43	43
		8,90	8,90	7,65	6,30	5,42	4,77	4,27	3,88	3,54	3,25	3,00	2,78	2,59	2,42	2,26	2,13	2,00	1,89	1,79	1,70	1,61
2-Feld	I, II, III (f)	40	40	40	40	40	40	40	40	40	40	40	40	40	40	40	40	40	40	40	41	42
		13,67	9,53	6,78	5,38	4,53	3,94	3,51	3,18	2,91	2,70	2,52	2,36	2,23	2,12	2,02	1,93	1,85	1,78	1,72	1,66	1,60
3-Feld	I, II, III (f)	40	40	40	40	40	40	40	40	40	40	40	40	40	40	41	42	43	43	43	43	43
		12,32	10,17	7,53	5,95	4,98	4,32	3,83	3,46	3,17	2,93	2,74	2,57	2,43	2,30	2,20	2,10	2,00	1,89	1,79	1,70	1,61

Stat. System	Farbgruppe	Charakteristische Windsoglast in kN/m <sup>2</sup>																				
		0,00	-0,25	-0,50	-0,75	-1,00	-1,25	-1,50	-1,75	-2,00	-2,25	-2,50	-2,75	-3,00	-3,25	-3,50	-3,75	-4,00	-4,25	-4,50	-4,75	-5,00
1-Feld	I, II, III (f)	8,90	8,90	8,71	6,90	5,89	5,23	4,75	4,38	4,10	3,86	3,65	3,48	3,33	3,20	3,09	2,98	2,89	2,81	2,73	2,66	2,59
		13,68	13,68	8,71	6,90	5,53	4,67	4,08	3,65	3,31	3,04	2,82	2,64	2,48	2,34	2,22	2,12	2,03	1,94	1,87	1,80	1,74
2-Feld	I (f)	13,68	13,69	8,70	6,63	5,30	4,48	3,91	3,49	3,17	2,91	2,70	2,53	2,38	2,25	2,14	2,04	1,95	1,88	1,80	1,74	1,68
		13,67	13,68	8,67	6,20	4,94	4,17	3,64	3,25	2,96	2,72	2,53	2,37	2,23	2,12	2,02	1,93	1,85	1,77	1,71	1,65	1,60
3-Feld	I (f)	12,32	12,32	8,71	6,89	5,89	5,23	4,65	4,14	3,74	3,42	3,16	2,95	2,76	2,60	2,46	2,34	2,23	2,14	2,05	1,97	1,90
		12,32	12,32	8,71	6,89	5,89	5,20	4,52	4,02	3,63	3,32	3,07	2,86	2,68	2,52	2,39	2,27	2,17	2,08	1,99	1,92	1,85

### SAB D 130.1000 TL - 0,63/0,40

Stat. System	Farbgruppe	Charakteristische Schneelast in kN/m <sup>2</sup>																				
		0,00	0,25	0,50	0,75	1,00	1,25	1,50	1,75	2,00	2,25	2,50	2,75	3,00	3,25	3,50	3,75	4,00	4,25	4,50	4,75	5,00
1-Feld	I, II, III (f)	40	40	40	40	40	40	40	42	43	44	45	46	47	47	48	48	48	48	48	48	48
		8,92	8,92	8,40	6,93	5,97	5,27	4,72	4,28	3,91	3,60	3,33	3,09	2,88	2,68	2,51	2,36	2,22	2,10	1,99	1,89	1,80
2-Feld	I, II, III (f)	40	40	40	40	40	40	40	40	40	40	40	40	41	42	43	43	44	45	46	47	48
		13,37	10,44	7,48	5,97	5,03	4,39	3,91	3,54	3,25	3,01	2,81	2,64	2,49	2,37	2,26	2,16	2,07	1,99	1,92	1,85	1,79
3-Feld	I, II, III (f)	40	40	40	40	40	40	40	40	40	40	42	43	44	45	46	47	48	48	48	48	48
		12,32	11,10	8,32	6,60	5,54	4,81	4,28	3,87	3,54	3,28	3,06	2,88	2,72	2,58	2,46	2,36	2,22	2,10	1,99	1,89	1,80

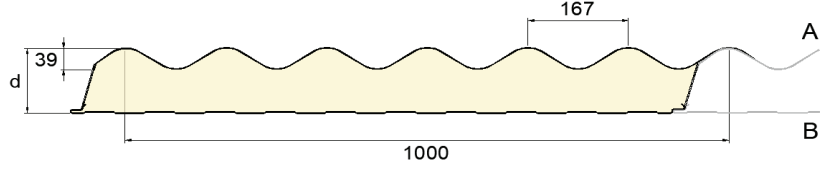
Stat. System	Farbgruppe	Charakteristische Windsoglast in kN/m <sup>2</sup>																				
		0,00	-0,25	-0,50	-0,75	-1,00	-1,25	-1,50	-1,75	-2,00	-2,25	-2,50	-2,75	-3,00	-3,25	-3,50	-3,75	-4,00	-4,25	-4,50	-4,75	-5,00
1-Feld	I, II, III (f)	8,92	8,92	8,80	6,94	5,92	5,25	4,77	4,40	4,11	3,88	3,68	3,50	3,35	3,22	3,10	3,00	2,90	2,82	2,74	2,67	2,60
		13,38	13,38	8,79	6,94	5,92	5,25	4,63	4,13	3,74	3,44	3,18	2,97	2,80	2,64	2,50	2,39	2,28	2,19	2,10	2,02	1,95
2-Feld	I (f)	13,38	13,38	8,79	6,94	5,92	5,12	4,46	3,98	3,61	3,31	3,07	2,87	2,70	2,55	2,42	2,30	2,20	2,11	2,03	1,96	1,89
		13,37	13,37	8,79	6,94	5,73	4,82	4,20	3,74	3,39	3,12	2,89	2,70	2,54	2,41	2,29	2,19	2,09	2,01	1,93	1,87	1,80
3-Feld	I (f)	12,32	12,32	8,79	6,94	5,92	5,25	4,77	4,40	4,11	3,87	3,58	3,33	3,12	2,94	2,78	2,64	2,52	2,41	2,31	2,22	2,14
		12,32	12,32	8,79	6,94	5,92	5,25	4,77	4,40	4,11	3,78	3,49	3,25	3,04	2,87	2,71	2,58	2,46	2,35	2,26	2,17	2,09

Oberstehend angegebene Stützweiten sind nach Zulassung Z-10.49-601 vom 8. November 2023 für die ungünstigste Lastfallkombination aus Wind und Temperatur nachgewiesen.



**Dachelement SAB-profil  
Schneelast und Windsog**

**SAB D 83.1000 SL - 0,50/0,40**



Stat. System	Farbgruppe	Charakteristische Schneelast in kN/m <sup>2</sup>																				
		0,00	0,25	0,50	0,75	1,00	1,25	1,50	1,75	2,00	2,25	2,50	2,75	3,00	3,25	3,50	3,75	4,00	4,25	4,50	4,75	5,00
1-Feld	I, II, III (f)	40	40	40	40	40	40	40	40	40	40	40	40	40	40	40	40	41	42	43	43	44
		5,48	5,48	5,49	4,52	3,65	3,09	2,70	2,41	2,19	2,01	1,87	1,75	1,65	1,56	1,49	1,42	1,37	1,32	1,27	1,23	1,19
2-Feld	I, II, III (f)	40	40	40	40	40	40	40	40	40	40	40	40	40	40	40	40	41	42	43	43	44
		5,60	5,60	4,71	3,81	3,25	2,85	2,56	2,32	2,14	1,99	1,86	1,75	1,65	1,56	1,49	1,42	1,37	1,32	1,27	1,23	1,19
3-Feld	I, II, III (f)	40	40	40	40	40	40	40	40	40	40	40	40	40	40	40	40	41	42	43	43	44
		7,39	7,17	5,26	4,24	3,6	3,09	2,7	2,41	2,19	2,01	1,87	1,75	1,65	1,56	1,49	1,42	1,37	1,32	1,27	1,23	1,19
		60	60	60	60	60	60	61	64	67	69	71	73	75	77	79	80	82	84	85	87	89

Stat. System	Farbgruppe	Charakteristische Windsoglast in kN/m <sup>2</sup>																				
		0,00	-0,25	-0,50	-0,75	-1,00	-1,25	-1,50	-1,75	-2,00	-2,25	-2,50	-2,75	-3,00	-3,25	-3,50	-3,75	-4,00	-4,25	-4,50	-4,75	-5,00
1-Feld	I, II, III (f)	5,48	5,48	5,48	4,54	3,86	3,41	3,10	2,85	2,66	2,51	2,38	2,27	2,17	2,08	2,01	1,94	1,88	1,83	1,78	1,74	1,69
		5,60	5,60	5,60	4,55	3,61	3,02	2,63	2,34	2,12	1,95	1,81	1,69	1,59	1,50	1,43	1,36	1,31	1,25	1,21	1,16	1,13
2-Feld	I (f)	5,60	5,60	5,60	4,33	3,40	2,85	2,48	2,21	2,00	1,84	1,71	1,60	1,51	1,43	1,36	1,30	1,25	1,20	1,16	1,12	1,08
	III (f)	5,60	5,60	5,60	3,93	3,08	2,58	2,24	2,00	1,82	1,68	1,57	1,47	1,39	1,32	1,26	1,21	1,16	1,12	1,08	1,05	1,02
3-Feld	I (f)	7,39	7,39	5,83	4,55	3,86	3,41	3,04	2,70	2,44	2,23	2,06	1,92	1,80	1,69	1,60	1,53	1,46	1,40	1,34	1,29	1,25
	III (f)	7,39	7,39	5,83	4,55	3,83	3,19	2,76	2,44	2,20	2,01	1,86	1,73	1,63	1,54	1,46	1,39	1,33	1,28	1,23	1,18	1,14

**SAB D 83.1000 SL - 0,63/0,40**

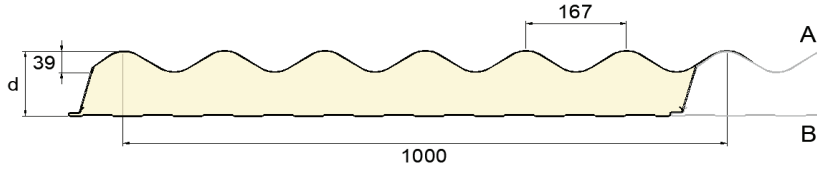
Stat. System	Farb-gruppe	Charakteristische Schneelast in kN/m <sup>2</sup>																				
		0,00	0,25	0,50	0,75	1,00	1,25	1,50	1,75	2,00	2,25	2,50	2,75	3,00	3,25	3,50	3,75	4,00	4,25	4,50	4,75	5,00
1-Feld	I, II, III (f)	40	40	40	40	40	40	40	40	40	40	40	40	40	40	41	42	43	44	45	46	47
		5,48	5,48	5,49	4,54	3,70	3,15	2,76	2,48	2,26	2,08	1,94	1,82	1,72	1,63	1,56	1,49	1,43	1,38	1,34	1,29	1,25
2-Feld	I, II, III (f)	40	40	40	40	40	40	40	40	40	40	40	40	40	40	41	42	43	44	45	46	47
		5,60	5,60	5,21	4,25	3,63	3,15	2,76	2,47	2,26	2,08	1,94	1,82	1,72	1,63	1,56	1,49	1,43	1,38	1,34	1,29	1,25
3-Feld	I, II, III (f)	40	40	40	40	40	40	40	40	40	40	40	40	40	40	41	42	43	44	45	46	47
		7,39	7,39	5,82	4,54	3,7	3,15	2,76	2,48	2,25	2,08	1,94	1,82	1,72	1,63	1,56	1,49	1,43	1,38	1,33	1,29	1,25
		60	60	60	61	63	65	67	69	71	73	75	77	79	81	83	84	86	88	90	92	94

Stat. System	Farbgruppe	Charakteristische Windsoglast in kN/m <sup>2</sup>																				
		0,00	-0,25	-0,50	-0,75	-1,00	-1,25	-1,50	-1,75	-2,00	-2,25	-2,50	-2,75	-3,00	-3,25	-3,50	-3,75	-4,00	-4,25	-4,50	-4,75	-5,00
1-Feld	I, II, III (f)	5,48	5,48	5,48	4,60	3,89	3,44	3,12	2,87	2,68	2,52	2,39	2,28	2,19	2,10	2,03	1,96	1,90	1,84	1,80	1,75	1,71
		5,60	5,60	5,60	4,60	3,89	3,44	3,03	2,70	2,44	2,24	2,07	1,94	1,82	1,72	1,64	1,56	1,49	1,43	1,38	1,33	1,29
2-Feld	II (f)	5,60	5,60	5,60	4,60	3,89	3,32	2,88	2,56	2,32	2,13	1,98	1,85	1,74	1,64	1,56	1,49	1,43	1,38	1,32	1,28	1,24
	III (f)	5,60	5,60	5,60	4,60	3,66	3,05	2,65	2,36	2,14	1,97	1,83	1,71	1,62	1,53	1,46	1,40	1,34	1,29	1,25	1,21	1,17
3-Feld	I (f)	7,39	7,39	5,93	4,60	3,89	3,44	3,12	2,87	2,68	2,52	2,36	2,20	2,06	1,94	1,84	1,75	1,67	1,60	1,54	1,48	1,43
	III (f)	7,39	7,39	5,93	4,60	3,89	3,44	3,12	2,86	2,57	2,35	2,17	2,02	1,90	1,79	1,70	1,62	1,54	1,48	1,42	1,37	1,32

Oberstehend angegebene Stützweiten sind nach Zulassung Z-10.49-601 vom 11. Oktober 2024 für die ungünstigste Lastfallkombination aus Wind und Temperatur nachgewiesen.

### Dachelement SAB-profil Schneelast und Windsog

### SAB D 120.1000 SL - 0,50/0,40



Stat. System	Farbgruppe	Charakteristische Schneelast in kN/m²																				
		0,00	0,25	0,50	0,75	1,00	1,25	1,50	1,75	2,00	2,25	2,50	2,75	3,00	3,25	3,50	3,75	4,00	4,25	4,50	4,75	5,00
1-Feld	I, II, III (f)	40	40	40	43	44	45	45	46	47	48	48	49	50	50	51	52	53	53	54	55	55
		7,28	7,28	7,28	6,33	5,12	4,30	3,73	3,30	2,97	2,70	2,49	2,31	2,16	2,03	1,92	1,83	1,74	1,67	1,60	1,54	1,48
2-Feld	I, II, III (f)	40	40	40	40	40	40	40	40	40	40	41	42	43	44	45	46	47	48	49	49	50
		6,20	6,20	5,56	4,50	3,82	3,34	2,98	2,70	2,47	2,29	2,14	2,00	1,89	1,79	1,70	1,63	1,56	1,50	1,44	1,39	1,34
3-Feld	I, II, III (f)	40	40	40	40	40	40	40	41	42	44	45	46	47	48	49	50	51	52	53	54	55
		8,21	8,21	6,18	4,97	4,19	3,65	3,25	2,93	2,69	2,48	2,31	2,17	2,05	1,94	1,85	1,76	1,69	1,62	1,56	1,51	1,46

Stat. System	Farbgruppe	Charakteristische Windsoglast in kN/m²																				
		0,00	-0,25	-0,50	-0,75	-1,00	-1,25	-1,50	-1,75	-2,00	-2,25	-2,50	-2,75	-3,00	-3,25	-3,50	-3,75	-4,00	-4,25	-4,50	-4,75	-5,00
1-Feld	I, II, III (f)	7,28	7,28	7,28	5,80	4,89	4,31	3,90	3,58	3,34	3,13	2,97	2,82	2,70	2,59	2,50	2,41	2,33	2,26	2,20	2,14	2,08
		6,20	6,20	6,20	5,50	4,20	3,46	2,96	2,61	2,35	2,14	1,98	1,84	1,73	1,63	1,54	1,47	1,40	1,34	1,29	1,24	1,20
2-Feld	I (f)	6,20	6,20	6,20	5,50	4,20	3,46	2,96	2,61	2,35	2,14	1,98	1,84	1,73	1,63	1,54	1,47	1,40	1,34	1,29	1,24	1,20
	II (f)	6,20	6,19	6,19	5,13	3,90	3,21	2,75	2,43	2,19	2,00	1,85	1,73	1,62	1,53	1,46	1,39	1,33	1,27	1,22	1,18	1,14
	III (f)	6,20	6,20	6,19	4,53	3,43	2,80	2,39	2,13	1,94	1,79	1,67	1,56	1,47	1,40	1,33	1,28	1,22	1,18	1,14	1,10	1,06
3-Feld	I (f)	8,21	8,21	7,55	5,80	4,89	4,06	3,46	3,03	2,70	2,45	2,25	2,08	1,94	1,82	1,72	1,62	1,55	1,48	1,41	1,36	1,31
	II (f)	8,21	8,21	7,55	5,80	4,74	3,87	3,29	2,88	2,58	2,34	2,14	1,98	1,85	1,74	1,64	1,55	1,48	1,41	1,35	1,30	1,25
	III (f)	8,21	8,21	7,55	5,80	4,40	3,59	3,04	2,66	2,38	2,15	1,98	1,83	1,71	1,61	1,52	1,44	1,38	1,32	1,27	1,22	1,18

### SAB D 120.1000 SL - 0,63/0,40

Stat. System	Farb-gruppe	Charakteristische Schneelast in kN/m²																				
		0,00	0,25	0,50	0,75	1,00	1,25	1,50	1,75	2,00	2,25	2,50	2,75	3,00	3,25	3,50	3,75	4,00	4,25	4,50	4,75	5,00
1-Feld	I, II, III (f)	40	40	40	44	45	45	46	47	48	49	50	50	51	52	53	54	54	55	56	57	58
		7,28	7,28	7,29	6,35	5,12	4,32	3,76	3,34	3,01	2,75	2,54	2,36	2,21	2,09	1,98	1,88	1,80	1,72	1,65	1,59	1,54
2-Feld	I, II, III (f)	40	40	40	40	40	40	41	43	44	46	47	48	49	50	52	53	54	54	55	56	57
		6,20	6,20	6,16	5,01	4,27	3,74	3,35	3,04	2,79	2,58	2,41	2,26	2,14	2,02	1,93	1,84	1,76	1,69	1,63	1,57	1,52
3-Feld	I, II, III (f)	40	40	40	40	41	43	45	47	48	49	50	50	51	52	53	54	54	55	56	57	58
		8,21	8,21	6,85	5,54	4,7	4,10	3,65	3,31	3,01	2,75	2,54	2,36	2,21	2,09	1,98	1,88	1,8	1,72	1,65	1,59	1,54

Stat. System	Farbgruppe	Charakteristische Windsoglast in kN/m²																				
		0,00	-0,25	-0,50	-0,75	-1,00	-1,25	-1,50	-1,75	-2,00	-2,25	-2,50	-2,75	-3,00	-3,25	-3,50	-3,75	-4,00	-4,25	-4,50	-4,75	-5,00
1-Feld	I, II, III (f)	7,28	7,28	7,28	5,87	4,93	4,34	3,91	3,60	3,35	3,15	2,98	2,84	2,71	2,60	2,51	2,42	2,34	2,27	2,21	2,15	2,09
		6,20	6,20	6,20	5,87	4,92	4,03	3,44	3,03	2,72	2,48	2,28	2,12	1,98	1,87	1,77	1,68	1,60	1,54	1,47	1,42	1,37
2-Feld	I (f)	6,20	6,19	6,19	5,87	4,63	3,78	3,23	2,84	2,55	2,32	2,15	2,00	1,87	1,77	1,68	1,60	1,52	1,46	1,40	1,35	1,31
	II (f)	6,20	6,20	6,19	5,53	4,16	3,39	2,90	2,56	2,30	2,11	1,95	1,82	1,71	1,62	1,54	1,47	1,41	1,36	1,31	1,26	1,22
	III (f)	6,20	6,20	6,19	5,53	4,16	3,39	2,90	2,56	2,30	2,11	1,95	1,82	1,71	1,62	1,54	1,47	1,41	1,36	1,31	1,26	1,22
3-Feld	I (f)	8,21	8,21	7,69	5,87	4,93	4,33	3,92	3,50	3,13	2,83	2,60	2,40	2,23	2,10	1,98	1,87	1,78	1,70	1,62	1,56	1,50
	II (f)	8,21	8,21	7,69	5,87	4,93	4,34	3,85	3,36	3,00	2,72	2,49	2,30	2,14	2,01	1,90	1,80	1,71	1,63	1,56	1,50	1,44
	III (f)	8,21	8,21	7,69	5,86	4,93	4,25	3,61	3,15	2,80	2,54	2,33	2,15	2,01	1,88	1,78	1,69	1,61	1,54	1,47	1,42	1,36

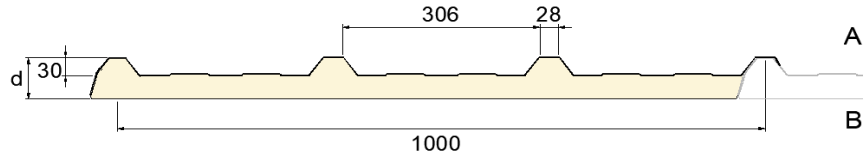
Oberstehend angegebene Stützweiten sind nach Zulassung Z-10.49-601 vom 11. Oktober 2024 für die ungünstigste Lastfallkombination aus Wind und Temperatur nachgewiesen.





## Dachelement SAB-profil Schneelast und Windsog

## SAB D 70.1000 TG Eco 0,50 oder 0,63



Stat. System	Außenblech Stahl	Charakteristische Schneelast in kN/m <sup>2</sup>																			
		0,25	0,50	0,75	1,00	1,25	1,50	1,75	2,00	2,25	2,50	2,75	3,00	3,25	3,50	3,75	4,00	4,25	4,50	4,75	5,00
1-Feld	0,50 mm	60	60	60	60	60	60	60	60	60	60	60	60	60	60	60	60	60	60	60	60
	0,63 mm	2,75	2,14	1,75	1,52	1,36	1,24	1,15	1,07	1,01	0,96	0,91	0,85	0,79	0,73	0,68	0,64	0,6	0,57	0,54	0,51
2-Feld	0,50 mm	60	60	60	60	60	60	60	60	60	60	60	60	60	60	60	60	60	60	60	60
	0,63 mm	3,06	2,43	2,09	1,81	1,62	1,48	1,37	1,28	1,21	1,14	1,09	1,04	1,00	0,97	0,92	0,86	0,81	0,76	0,72	0,69
3-Feld	0,50 mm	60	60	60	60	60	60	60	60	60	60	60	60	60	60	60	60	60	60	60	60
	0,63 mm	3,4	2,38	1,88	1,59	1,39	1,24	1,15	1,07	1,01	0,96	0,91	0,85	0,79	0,73	0,68	0,65	0,63	0,6	0,58	0,56

Stat. System	Farbgruppe	Charakteristische Windsoglast in kN/m <sup>2</sup>																			
		0,00	-0,25	-0,50	-0,75	-1,00	-1,25	-1,50	-1,75	-2,00	-2,25	-2,50	-2,75	-3,00	-3,25	-3,50	-3,75	-4,00	-4,25	-4,50	-4,75
1-Feld	0,50 mm	3,11	2,20	1,79	1,55	1,39	1,27	1,18	1,10	1,04	0,98	0,94	0,90	0,86	0,83	0,80	0,78	0,75	0,73	0,71	0,70
	0,63 mm	3,75	2,65	2,17	1,88	1,68	1,53	1,42	1,33	1,25	1,19	1,13	1,08	1,04	1,00	0,97	0,94	0,91	0,88	0,86	0,84
2-Feld	0,50 mm	3,02	2,14	1,74	1,51	1,35	1,23	1,14	1,07	1,01	0,96	0,91	0,87	0,84	0,81	0,78	0,76	0,73	0,71	0,69	0,68
	0,63 mm	3,60	2,55	2,08	1,80	1,61	1,47	1,36	1,27	1,20	1,14	1,09	1,04	1,00	0,96	0,93	0,90	0,87	0,85	0,83	0,81
3-Feld	0,50 mm	3,38	2,39	1,95	1,69	1,51	1,38	1,28	1,19	1,13	1,07	1,02	0,97	0,94	0,90	0,87	0,84	0,82	0,80	0,77	0,76
	0,63 mm	4,03	2,85	2,33	2,01	1,80	1,64	1,52	1,42	1,34	1,27	1,21	1,16	1,12	1,08	1,04	1,01	0,98	0,95	0,92	0,90

Oberstehend angegebene Stützweiten sind nach Typenprüfung T21-014 vom 3. März 2021 für die ungünstigste Lastfallkombination aus Wind und Temperatur nachgewiesen.